



**L'ENERGIA PIÙ PULITA
È QUELLA RISPARMIATA**
THE CLEANEST ENERGY
IS THE SAVED ENERGY



IL SISTEMA EP-X

EP-X SYSTEM

EP-X è definibile come un filtro brevettato che agisce sulla forma d'onda della corrente e ottiene efficienza energetica negli impianti elettrici delle imprese riducendo le perdite e migliorando la qualità dell'energia.

EP-X can be defined as a patented filter acting on the current waveform, which obtains energy efficiency in the electrical systems through the reduction of losses and the improvement of power quality..

BENEFICI - BENEFITS

EFFICIENTAMENTO:

migliora la qualità dell'energia (Power Quality) distribuita ai carichi, apportando una reale efficienza energetica.

ENER4GY EFFICIENCY:

It improves the power quality distributed to the loads, bringing real energy efficiency.

RISPARMIO ENERGETICO:

riduce i consumi elettrici a parità di lavoro eseguito, con un risparmio energetico tra il 3% e il 6% in base alla tipologia dell'impianto elettrico; una performance stabile e misurabile scientificamente grazie al bypass brevettato e al sistema di monitoraggio e trasmissione dati gestito da E-Controller.

ENERGY SAVIN4:

It reduces electricity consumption with the same work performed, with a energy saving ranging from 3% to 6%, on the basis of the electrical system; a stable and scientifically measurable performance thanks to the patented bypass and the data monitoring and control system managed by E-Controller.

RIDUZIONE DELLE EMISSIONI:

ad ogni kWh risparmiato equivalgono circa 0,400 Kg di minori emissioni di CO₂.

EMISSIONS REDUCTION:

every kWh saved is equivalent about to 0.400 Kg of lower CO₂ emissions.

SALVAGUARDIA DELLE APPARECCHIATURE:

la migliore qualità dell'energia contribuisce in modo sostanziale ad allungare il ciclo di vita degli impianti e ad avere minori fermi produttivi.

IMPROVED EQUIPMENT LIFESPAN:

the improved power quality contributes substantially to the extension of the lifecycle of the electrical equipment and the reduction of the machinery downtime.



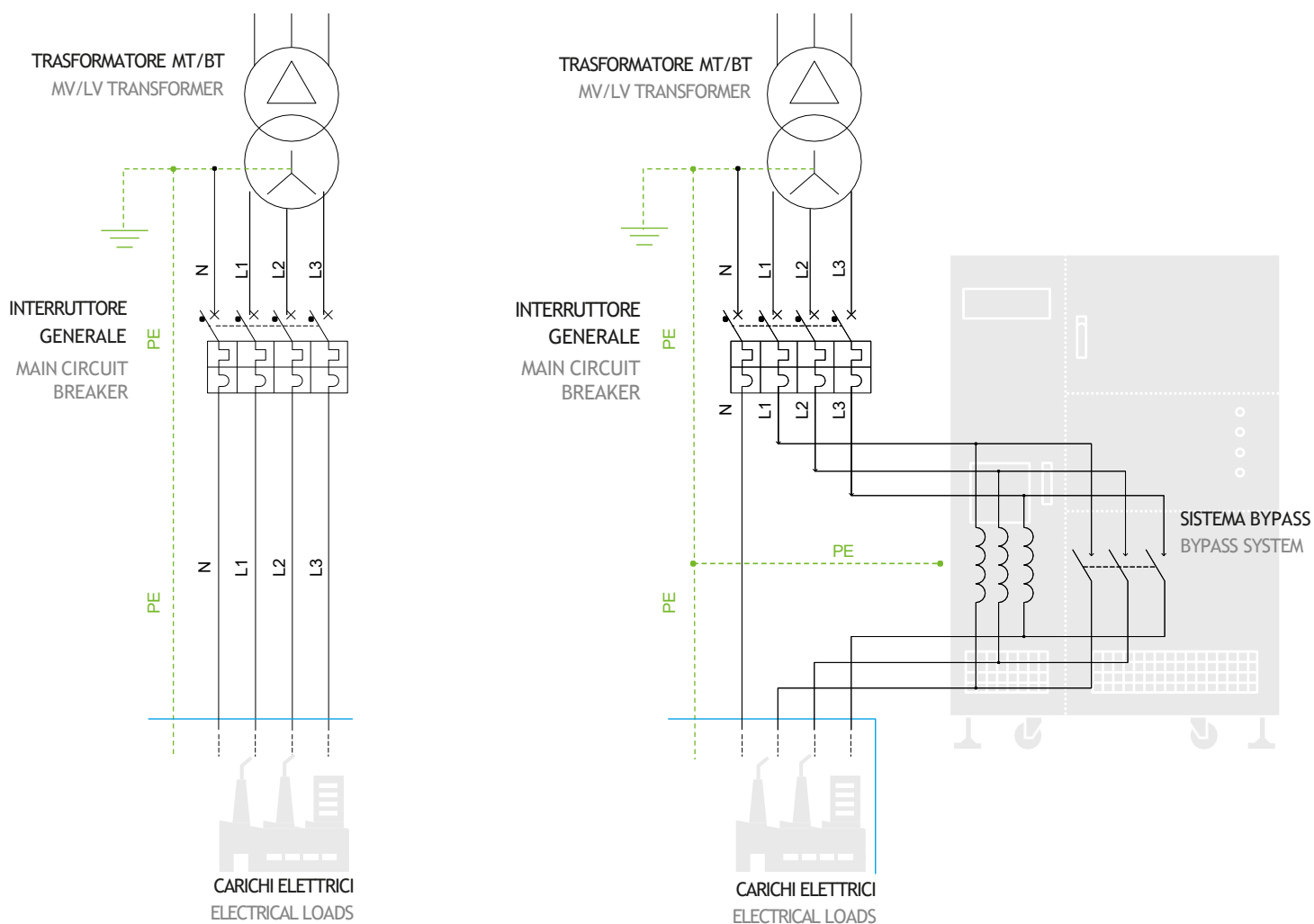
 EPX

TECNOLOGIA INNOVATIVA

INNOVATIVE TECHNOLOGY

Il sistema EP-X è un filtro innovativo brevettato che, installato in serie sulla linea di alimentazione a valle del trasformatore MT/BT, è in grado di migliorare la qualità dell'energia efficientando l'intera linea. Inoltre, data la sua progettazione, l'autoconsumo introdotto dal sistema è trascurabile.

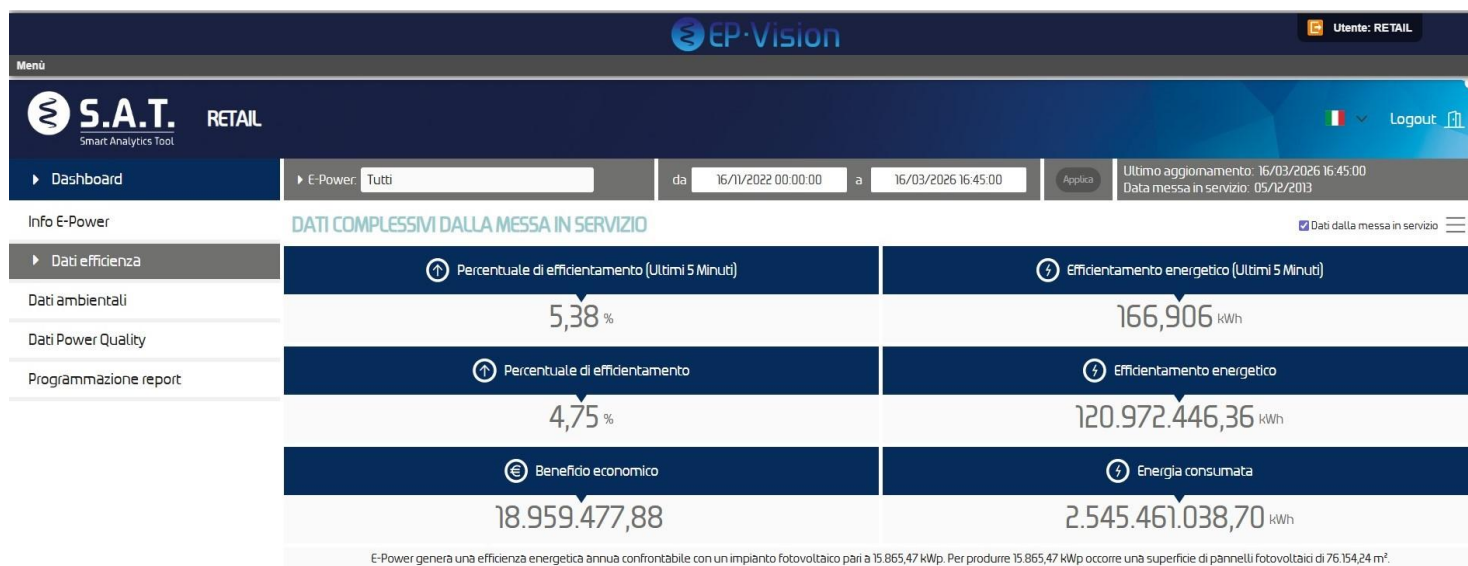
The EP-X system is an innovative patented filter that, installed in series on the power line downstream the MV/LV transformer, is capable to improve the power quality generating efficiency on the entire line. Moreover, given its design, the self-consumption introduced by the system is negligible.



MONITORAGGIO EP-X MONITORING EP-X



- Consente l'accesso immediato ai dati energetici, economici e ambientali generati da EP-X e archiviati in cloud: energia consumata, energia risparmiata, beneficio economico, benefici ambientali, power quality.
 - Prevede la possibilità di selezionare e aggregare i dati di più EP-X installati in cabine o in siti diversi e di visualizzare tutti i dati negli intervalli di tempo desiderati.
 - Prevede la possibilità di scaricare report immediati per i dispositivi selezionati o, a scelta, di programmare l'invio del report a più destinatari nei tempi desiderati.
- It allows immediate access to energy, economic and environmental data generated by EP-X and stored in the cloud: energy consumed, energy saved, economic benefit, environmental benefits, power quality.
 - It provides the possibility to select and aggregate data from multiple EP-X installed in different cabins or sites and to display all data in the desired time intervals.
 - Provides the ability to download instant reports for the selected devices or, optionally, to schedule the sending of the report to multiple recipients in the desired time intervals.



I NOSTRI NUMERI OUR NUMBERS

Gennaio 2026
January 2026



26 Anni di esperienza
Years of experience

1600 Dispositivi installati
Devices installed

553.603.000 kWh Energia efficientata
Energy saved

193.761.000 kg* CO₂ Emissioni CO₂ recuperate
emissions saved

Grazie ai dispositivi installati /
thanks to all devices installed

12.723.000  Alberi piantati equivalenti
Equivalent planted trees
Alberi di melo / *Apple trees*

* Fattore di emissione: 0,35 Kg/kWh
Emission factor: 0.35 Kg/ kWh

HANNO AVUTO FIDUCIA IN NOI

THEY TRUSTED US

Grazie alla caratteristica di poter essere installato in serie come dispositivo centralizzato, EP-X rappresenta la soluzione per ogni settore in cui risparmio energetico e sostenibilità sono requisiti imprescindibili.

Thanks to the possibility to be installed in series as a centralized device downstream the MV/LV transformer, EP-X represents the solution for every sector where energy saving and sustainability are essential requirements.

GRANDE DISTRIBUZIONE ORGANIZZATA - 494 INSTALLAZIONI - Risparmio Medio 4,80 %

RETAIL - 494 INSTALLATIONS - Average Savings 4,80%



- ALDI (E)
- ALEPA (FIN)
- BATTOCCHIO (IT)
- BENNET (IT)
- BUSCAINI SUPERMERCATI TRIONFALE (IT)
- CARREFOUR (B)
- CONAD (IT)
- COOP (IT)
- DELHAIZE (B)
- ESSELUNGA (IT)
- HORNBACH ENSCHEDE (NL)
- IKEA (EU)
- IPERCOOP (IT)
- JUMBO (IT)
- MAKRO (ES)
- MANGO (TR)
- METRO (IT - E - A)
- MUDO (TR)
- OSHERAD (IL)
- ROSSETTO TRADE (IT)
- S MARKET HAMINA (FIN)
- S-GROUP (FIN))
- SHUFFERSALDEAL (IL)
- SIGMA (IT)
- SOGEGROSS (IT)
- SOLE 365 (IT)
- SPAR (SLO)
- SUPERMERCATI TOSANO (IT)
- TOP SUPERMERCATI (IT)
- UNICOMM (IT)

INDUSTRIA ALIMENTARE - 94 INSTALLAZIONI - Risparmio Medio 3,70 %

FOOD & BEVERAGE INDUSTRY - 94 INSTALLATIONS - Average Savings 3,70%



- AGRISFERA (IT)
- ALICE (IT)
- BIRRA CASTELLO (IT)
- BRAUEREI FOHRENBURGER (A)
- BRAZZALE (IT)
- CAMEO (IT)
- CASEIFICIO SOCIALE PONTEDI BARBARANO (IT)
- CEREALIA (IT)
- CESARE FIORUCCI (IT)
- C.I.L.A (IT)
- CIM ALIMENTARI (IT)
- CLES (IT)
- CORTETANO (IT)
- CSI-FINDUS (IT)
- CUCINA NOSTRANA (IT)
- D.M.P. (IT)
- DELTA GROUP AGROALIMENTARE (IT)
- ESSELUNGA Produzione gastronomia pronta (IT)
- FATTORIA NOVELLA SENTIERI (IT)
- F.LLI BERETTA SALUMI (IT)
- FOODLAB (IT)
- GELLI SALUMI (IT)
- GOLDCIRCLE MUSHROOMS (IRL)
- GRANAROLO (IT)
- ITALCARNI (IT)
- JAT EMONA (SLO)
- LA PIZZERIA (IT)
- LANDBACKEREI SINZ (DE)
- LATTERIA COOPERATIVA GOITENSE (IT)
- LATTERIA MONTELLO (IT)
- LATTERIA S. GIOVANNI (IT)
- LATTERIA SORESINA (IT)
- MASTER (IT)
- MEVLANA (IT)
- MLINOTEST (SLO)
- MOLINI BONGIOVANNI (IT)
- MOLINI PIVETTI (IT)
- MOLINO DI SAN GIOVANNI (IT)
- MOLINO FAVERO (IT)
- MOLINO FILIPPI (IT)
- MOLINO PELA (IT)
- MOLINO SPADONI (IT)
- NERI IND. ALIMENTARE (IT)
- PANIFLOWER (B)
- PERONI BIRRA (IT)
- RASPINI SALUMI (IT)
- RULIANO (IT)
- SPREAFICO FRANCESCO & FRATELLI (IT)
- STEFITALIA (IT)
- TEKIRDAGUN (TR)
- TUKKUHEINO (FIN)
- VANGILS (B)

HORECA - 106 INSTALLAZIONI - Risparmio Medio 5,00 %

HORECA - 106 INSTALLATIONS - Average Savings 5,00%



- AUTOGRILL (IT)
- BESTWESTERNHOTEL (IT)
- CAMPLUS (IT)
- DERIJNHOFEN (NL)
- GRAND HOTEL UNION (SLO)
- HET ROOI (B)
- HOTEL BRESCO (IT)
- HOTEL GREEN PARK (IT)
- HOTEL POST (IT)
- HOTEL VITTORIA (IT)
- I.R.P.S. (IT)
- LENASDONAU HOTEL (A)
- LOASS (FIN)
- MC DONALD'S (EU)
- NOLDY'S RESTAURANT (DE)
- PARK HOTEL LUNA MONDSCHEN (IT)
- RESIDENZA CONTARINI (IT)
- SSHN NIJMEGEN (NL)
- SSH VOSSENVELD (NL)
- STELLA MARIS (B)
- TRATTORIA MERCATO (IT)
- VILLA ARMONY (IT)

INDUSTRIA METALMECCANICA - 275 INSTALLAZIONI - Risparmio Medio 4,20 %

MECHANICAL INDUSTRY - 275 INSTALLATIONS - Average Savings 4,20 %



- ALPMETAL (SLO)
- AMISCO (IT)
- ASSISI RECYCLING MACLODIO (IT)
- ATKALEXIATRAFILERIE (IT)
- SPORTS (IT)
- AUGADTDREHTEILE (DE)
- B.KETTERSOHNE (DE)
- BARDASSONE (IT)
- BONESI PNEUMATIK (IT)
- BRUNO PREZZI (IT)
- BUYSE DECOLLETAGE (B)
- CAPPELLER (IT)
- CEVOLANI (IT)
- CILASALPINA (IT)
- CIMTAS (TR)
- **COLLINI (IT)**
- **COLORMEC (IT)**
- CWG CHRISTIAN WEBER (DE)
- DAIKINEUROPE (IT)
- DIFA(SLO)
- EFEXTO (IT)
- **ELETROGALVANICA BOLIS (IT)**
- ERNST+KONING (DE)
- EUROCARBO (IT)
- EUROTECNICA (IT)
- EZU METALLWAREN FABRIK (DE)
- F.LLI MAURI (IT)
- FCA (IT)
- FIORE & C. (IT)
- F.LLI MENOLFI (IT)
- FLAIG+HOMMEL (DE)
- FLY (IT)
- FONDERIA CARLO GELLI (IT)
- FONDERIA GHIRLANDINA (IT)
- FORGITAL (IT)
- FRIULSIDER (IT)
- G. KLZMPFER (A)
- GEIGER FERTIGUNGSTECHNOLOGIE (DE)
- GIUGLIANO COSTRUZIONI METALLICHE (IT)
- GLUTZ (CH)
- GMT WINTERSTELLER (A)
- GRIESHABER (DE)
- GTK TIMEK GROUP (CH)
- IDRIA (IT)
- **IMM HYDRAULICS (IT)**
- **INDUSTRIA ELETTOCHIMICA BERGAMASCA (IT)**
- INGOTOOLS (IT)
- INTALS (IT)
- IRCE (IT)
- JACO (DE)
- JOHANNESSTEINER (DE)
- KAMMERER GEWINDETECHNIK (DE)
- KEMET (IT)
- LA CERNIERA (IT)
- LOMBARDINI-KOHLER (IT)
- MACO (DE)
- MAGNETI MARELLI (IT)
- MAHLEBEHR (DE)
- MAKSIM (SLO)
- MARTINA GROUP (IT)
- MECCANICHE (IT)
- MECC-TRE (IT)
- MEXALL PROGRESS (IT)
- MG MINI GEARS (IT)
- MICHELFELDER (DE)
- MIKRON GROUP (CH)
- MLM (SLO)
- MOSMATIC (CH)
- NICROS (IT)
- OCSAM (IT)
- OFFICINE AIOLFI (IT)
- OFFICINE BURATTI (IT)
- OFFICINE METALLURGICHE CORNAGLIA (IT)
- OMM (IT)
- OPS (IT)
- PBF (IT)
- PRE.MA (IT)
- PRESSOFONDERIE (IT)
- **PRIMAT (IT)**
- PROFILE DIES (IT)
- REGGIANI ILLUMINAZIONE (IT)
- RFC RETTIFICA CORGHI (IT)
- RIGHINI LAVORAZIONI MECCANICHE (IT)
- RIVACOLD (IT)
- RMA KEHL (DE)
- ROBERT BOSCH (DE)
- ROLAND ERDRICH (DE)
- RONCUZZI (IT)
- SAMLOR ENGINEERING (IT)
- SAMMI EXPORT (IT)
- SANHA (BE)
- SANHA GmbH & Co. Kg (DE)
- SAS SINTETIZZATI (IT)
- SASIB (IT)
- SBS FEINTECHNIK BURGER (DE)
- SCHAIBLE (DE)
- SCHNEIDER DREHTEILE (DE)
- SCHONDELMAIER (DE)
- SCHULER PRÄZISIONSTECHNIK (DE)
- SCILLA MECCANICA (IT)
- SEP (SLO)
- **SIDERGAMMA (IT)**
- SIGMA (IT)
- SILCA (IT)
- SIMON SINTERLUTIONS (DE)
- SIR SOCIETA' ITALIA RIDUTTORI (IT)
- SIT GROUP (IT)
- SMIMEC (IT)
- SKG ITALIA (IT)
- SOGEFI REJNA (IT)
- SOGEFI SUSPENSIONS HEAVY DUTY (IT)
- SOLSIDER (IT)
- SPL INDUSTRIES (IT)
- STEFANI (IT)
- TACCHI (IT)
- TECHNOGYM (IT)
- TECNICOLL (IT)
- TECPOOL (IT)
- **TORMET (IT)**
- TOSTI (IT)
- TRA.FI.ME (IT)
- UTENFIL (IT)
- UTENSILERIA OSSOLANA (IT)
- **VENETA CROMATURE (IT)**
- VOLPATO (IT)
- VRC (SLO)
- W.M.I. (IT)
- WALMEC (IT)
- WERNER GIEBLER (DE)
- YPSOTEC (CH)

IN BLU AZIENDE CON PROCESSO GALVANICO - IN BLUE COMPANIES WITH GALVANIC PROCESS

INDUSTRIA TESSILE - 31 INSTALLAZIONI - Risparmio Medio 3,80 %

TEXTILE INDUSTRY - 31 INSTALLATIONS - Average Savings 3,80 %



- BOSIFIL (IT)
- BOTTO GIUSEPPE (IT)
- BIESSE FILATI (IT)
- FILATURA DEL VINCIO (IT)
- FILMAR (IT)
- F.LLI CASATI (IT)
- F.LLI CIAMPOILINI & C. (IT)
- GASPARE SIRONI (IT)
- GRUPPO COLLE (IT)
- GAVAZZI TESSUTI TECNICI (IT)
- INTEX (IT)
- L.I.M. (IT)
- MAICOLEM (IT)
- MANIFATTURA TESTORI (IT)
- ORSINI (IT)
- PECCI FILATI (IT)
- TESSITURA DI CREVACUORE (IT)
- TINTORIA F.LLI ROSINA (IT)
- VAPORIZZO LIA (IT)

INDUSTRIA PLASTICA E GOMMA - 182 INSTALLAZIONI - Risparmio Medio 4,00 %

PLASTIC AND RUBBER INDUSTRY - 182 INSTALLATIONS - Average Savings 4,00 %



- AKRON (IT)
- AL.FAPLASTIC (IT)
- ALFAGOMMA (IT)
- ALL PACKAGING (IT)
- AMCOR FLEXIBLES (BE)
- AMCOR FLEXIBLES VENTURINA (IT)
- ANTON DEBATIN (DE)
- AR-TEX (IT)
- ARTIC SEALS (IT)
- A.T.G. (IT)
- ATIS (IT)
- BAERPLAST (IT)
- BIMED TEKNIK (TR)
- BOMO TRENDLINE TECHNIK (DE)
- BOSISIO (IT)
- BOTECO (IT)
- BOTTONIFICIO PADANO (IT)
- BUK WERKZEUGBAU (DE)
- CAPPPLAST (IT)
- CDS (IT)
- CLERPREM (IT)
- CLICS FACTORY (B)
- COEXPAN (IT)
- DELTAPLAST (IT)
- DESIPAKSERVICE (IT)
- DOLFIFRANCO (IT)
- E.WEHRLE (DE)
- ELVEZ (SLO)
- FAVRETTO (IT)
- FLUORIL (IT)
- GALVANOPLAST (IT)
- GAMMA PACK (IT)
- GAPI (IT)
- GEFEPOLYMERS (IT)
- GERMAN PLAST (IT)
- IFAP (IT)
- INN-FLEX (IT)
- ITW Construction Products (IT)
- ITW Lys Fusion (IT)
- KAFRIT INDUSTRIES (IL)
- LACOPLAST (IT)
- MATIC PLAST (IT)
- MECOPLAST (IT)
- METALPLAST (IT)
- MINADEK (IT)
- NEW DIMENSION PLASTIC (IT)
- NOVATIONTECH (H)
- NUOVA SAIMPA (IT)
- OFFICINE HELLEN (IT)
- ORINGONE (IT)
- PACCOR (HU)
- PEZZUTTI ALDO (IT)
- PLASTIAPE - GRUPPO AMCOR (IT)
- PLASTIC COMPANY (IT)
- PLASTIKA SKAZA (SI)
- PLASTIKA VIRANT (SI)
- PLASTISAR (IT)
- PLASTOPIAVE (IT)
- POLIECO (IT)
- POLIPLAST (IT)
- PRADELLA & MATEGO (IT)
- PRAXAIR (IT)
- ROLF (IT)
- SICAD (IT)
- SIGIT (IT)
- SINTRON POLYMEC (CH)
- SIVIPLAST (IT)
- SIVIPOL (IT)
- SMIPA (IT)
- SPAZZOLPLASTICA (IT)
- STAB (IT)
- STEFANPLAST (IT)
- STIGMA (SLO)
- TAMA (IL)
- TECNOFORM (IT)
- TECNOWERK PLAST (IT)
- TERMOPLAST (IT)
- VALSIR (IT)
- VECA (IT)
- VIROPLASTIC (IT)
- ZELLER PLASTIK - GRUPPO AMCOR (IT)

INDUSTRIA CHIMICA/FARMACEUTICA - 42 INSTALLAZIONI - Risparmio Medio 4,30 %

CHEMICAL/PHARMACEUTICAL - 42 INSTALLATIONS - Average Savings 4,30 %



- ADMEDES (DE)
- BELINKA (SLO)
- BESSONE (IT)
- BRAUN & WETTBERG KUNSTBORSTEN (DE)
- CARBOGEN AMICIS (CH)
- CEF (IT)
- EUTHALIA COSMETICS (IT)
- FARMACEUTICI FORMENTI (IT)
- FERTITALIA (IT)
- FIDA (IT)
- GR FARMA (IT)
- HELIOS TBLUS (SLO)
- HUBERGROUP ITALIA (IT)
- IDI FARMACEUTICI (IT)
- INCOS (IT)
- ISAGRO (IT)
- KEMINOVA ITALIANA (IT)
- LUXEMBOURG ARAD (IL)
- LYONDELL BASELL (IT)
- MORONI AMATO (IT)
- SALF (IT)
- SICOR (IT)
- SILCOMPA (IT)
- TAKA (IT)

DIREZIONALE E LOGISTICA - 65 INSTALLAZIONI - Risparmio Medio 4,30 %

LOGISTICS AND OFFICES - 65 INSTALLATIONS - Average Savings 4,30 %



- ANALISIS (IT)
- AESCHLIMANN (CH)
- BADENOVA (DE)
- BLANC & FISCHER (DE)
- BIBLIOTEHEEK PERMEKE (B)
- CAMERA COMMERCIO DI FIRENZE (IT)
- CORPORATE SERVICES (DE)
- CISALFA (IT)
- COMUNE DI CASTELGOMBERTO (IT)
- COMUNE DI MONTEBELLUNA (IT)
- COMUNE DI VALDAGNO (IT)
- COMUNE DI VALDOBBIADENE (IT)
- DB SCHENKER (FIN)
- DUNKERMOTOREN (DE)
- FEDERATION VALENCIANA (E)
- FRESH WAREHOUSE (B)
- GEMEENTE WISSEMKERKE (NL)
- GIANNI & ORIGONI (IT)
- GRUPPO FINSERVICE (IT)
- IBM (IT)
- INFN (IT)
- ITALGAS (IT)
- JULIO VERNE SCHOOL (E)
- KUWAIT (IT)
- KYMP-TALO (FIN)
- LA BRIANTINA (IT)
- MARKTAG (IT)
- OCEANWIDE (NL)
- OODI CENTRAL LIBRARY (FIN)
- OSPEDALE DI GENOVA (IT)
- ROTTERDAM CARTERMINAL (NL)
- RTI GRUPPO MEDIASET (IT)
- SCHNEIDER ELECTRIC (IT)
- SERLACHIUS MUSEUM (FIN)
- SKZTESTING (DE)
- SOZIALZENTRUM ALTACHIN (DE)
- STEINWEG (B)
- TOSCANA ENERGIA (IT)
- UNIVERSITÀ FIRENZE (IT)
- VANDAMME (B)
- ZISTERER (DE)

AUTOMAZIONE E AUTOMOTIVE - 65 INSTALLAZIONI Risparmio Medio 3,90 % AUTOMATION AND AUTOMOTIVE - 65 INSTALLATIONS - Average Savings 3,90 %



- CORNAGLIA (IT)
- ELETTRODIGITAL (IT)

- ODELO (DE)
- SIEMENS AG (DE)

- SIRA AUTOMATION INDUSTRY (IT)

ALTRI SETTORI / OTHERS



- ABC (IT)
- ACQUE SPA (IT)
- AKA PCB (SLO)
- ALLARA (IT)
- ALKION TERMINAL (IT)
- ASKI (IT)
- ATERMIT (TR)
- AZIENDE INDUSTRIALI DI LUGANO (CH)
- BETONBAU (DE)
- BIANCA (IT)
- BINDER (IT)
- BLUM (CH)
- BORSARI E. & C. (IT)
- BSH HISNI (SLO)
- CA.METAL (IT)
- CASAMIA (IT)
- CPM CAVE PENSERINI (IT)
- CETIS-GRAF (SLO)
- CIL LAVANDERIE (IT)
- C.M.L. (IT)
- CO.BA. (IT)
- CONCERIA TIRRENA (IT)
- CONSOLI (IT)
- CORNER ARENA (CH)
- COSMOPOLITAN WELLNESS (E)
- DEPURACQUE SERVIZI (IT)
- DEPURATURE VIACQUA ALTO LEOGRA (IT)
- DISPOTECH (IT)
- ECO CENTRO SARDEGNA (IT)
- ELIODORO (IT)
- ENDIASFALTI (IT)
- EPTA (IT)
- ETRA (IT)
- EUROVAST (IT)
- FAB GROUP (IT)
- FRAPORT (SLO)
- FRIUL INTAGLI (IT)
- GEL.DI. (IT)
- GIERREDUE ARREDAMENTI (IT)
- GIUGA CORRADO (IT)
- GRUPPO MASTROTTO (IT)
- GUALA CLOSURES (IT)
- HERAMBIENTE (IT)
- HIGH FASHION PERUZZI (IT)
- I.A.M.I. (IT)
- ICET INDUSTRIE (IT)
- INCONTRATO (IT)
- INO (SLO)
- ISOLANT SERVICE (IT)
- ISOPAN (IT)
- ITALRECYCLING & INVESTEMENT (IT)
- JABIL SWITZERLAND & MANUFACTURING (CH)
- KOMUS KONEK (SLO)
- LABANALYSIS LIFE SCIENCE (IT)
- LAPRIMA PLASTICS (IT)
- LAV.IN (IT)
- LEONI (IT)
- LIBECO (B)
- LINEA STERILE (IT)
- MARMI FAEDO (IT)
- MEDIA PROFILI (IT)
- MORETTI COMPACT (IT)
- MOSCHETTO & FIGLI (IT)
- MOSETTI TECNICHE GRAFICHE (IT)
- MSC FOOD & BEVERAGE DIVISION (IT)
- NEWFORM (IT)
- OMEF GROUP (IT)
- PANTAREI SRL (IT)
- PARKLOODS NOORD (B)
- PIGNA ENVELOPES (IT)
- PISSEI (IT)
- POLL HALL DESCHINDE (B)
- PORTAMB (IT)
- PV (IT)
- RAVO (IT)
- RCS (IT)
- ROTTERDAM CAR TERMINAL (NL)
- ROSSI LEAUTO (IT)
- RUGI (IT)
- SARAN RADIO (TR)
- SAUL SADOCH (IT)
- SELIT DAMMTECHNIK (DE)
- SICE PREVIT (IT)
- SOFIDEL (IT)
- SPINEL (IT)
- SPORT CENTRUM TVENNEKE (B)
- SPORTS BARN (B)
- SPORTS DE BIST (B)
- STAD ANTWERPEN (B)
- STILLA INDUSTRIES ITALIA (IT)
- STRABAG (IT)
- SYKE (FIN)
- TEXTIL SERVICE (IT)
- TISKARNA JESENEK (SLO)
- TOPJET (IT)
- TRANS-BETON (B)
- TUBITEX (IT)
- VALENTE (IT)
- VASELLI MARMI (IT)
- WALMEC (IT)



Via Trieste 222/B
36010 - Zanè (VI) - Italy
Tel. +39.0445.510156
Fax +39.0445.518539
info@energia-europa.com
www.energia-europa.com

